



Wiederansiedlung und Erhalt von Wanderfischen durch den LFV Weser-Ems e.V.

Treffen des Fachbeirates von Wanderfische ohne Grenzen 2016

14.09.2016

Dr. Jens Salva
(Dipl.- Biol.)

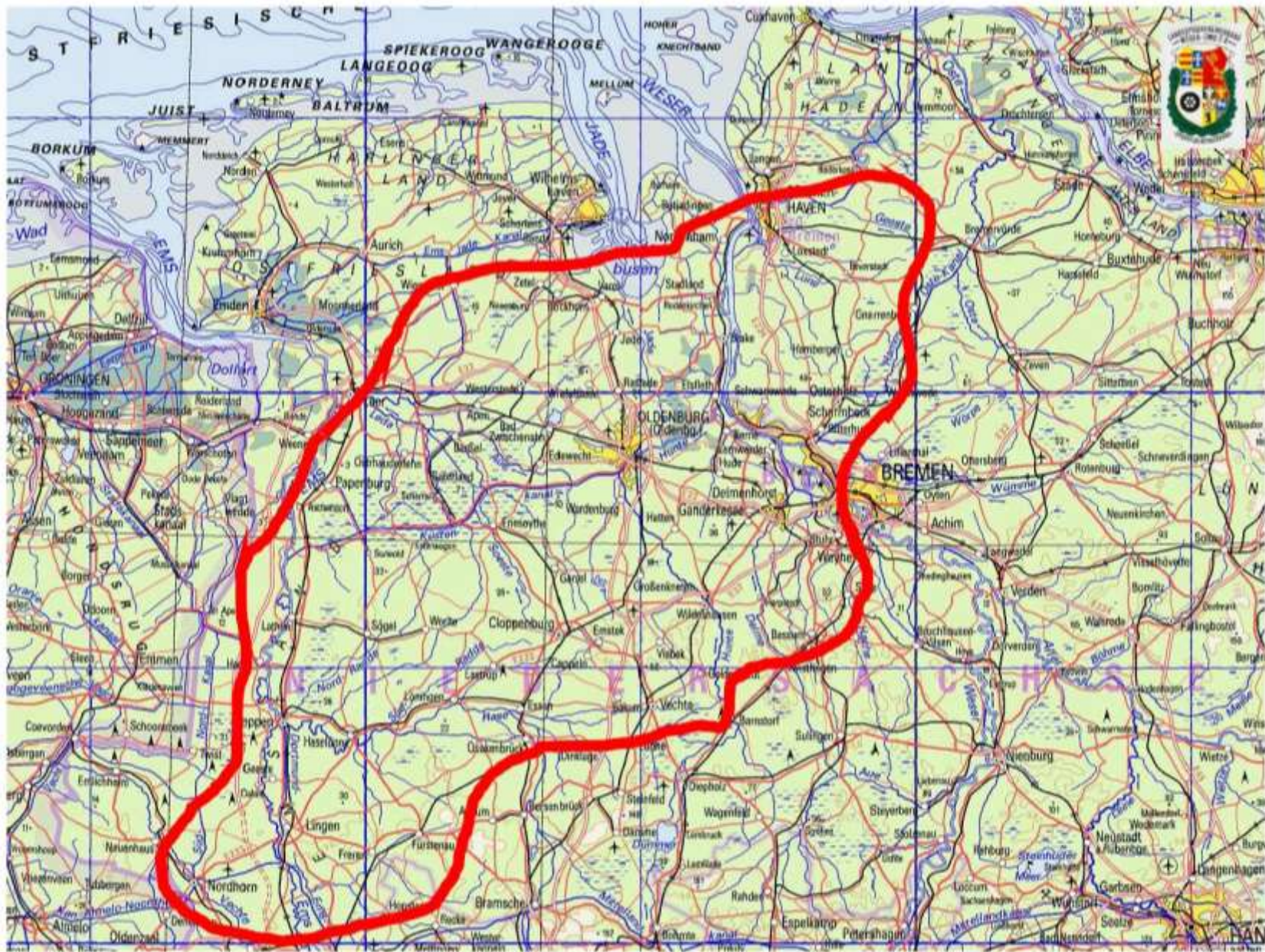
Landesfischereiverband Weser-Ems e.V.
-Sportfischerverband-

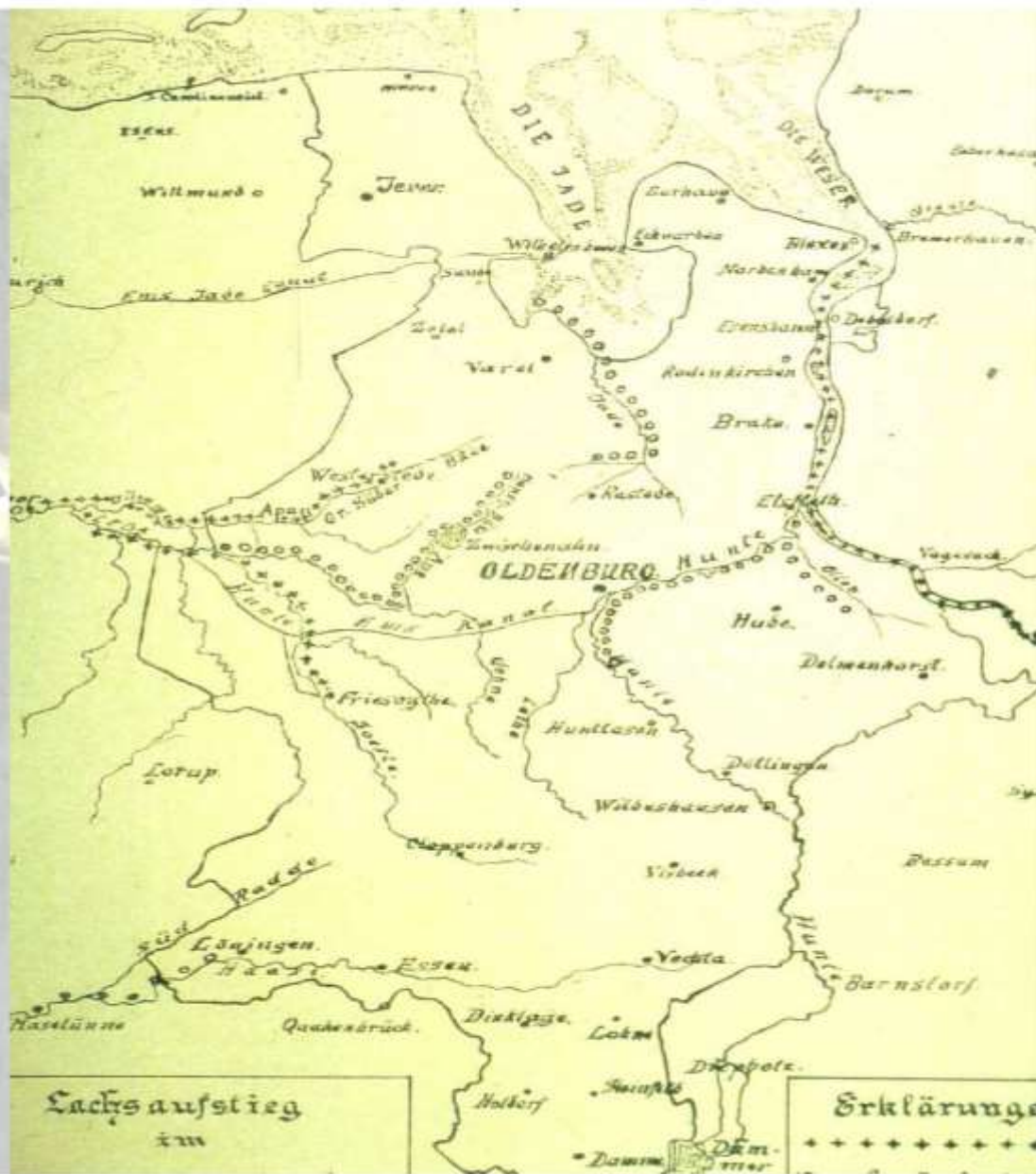


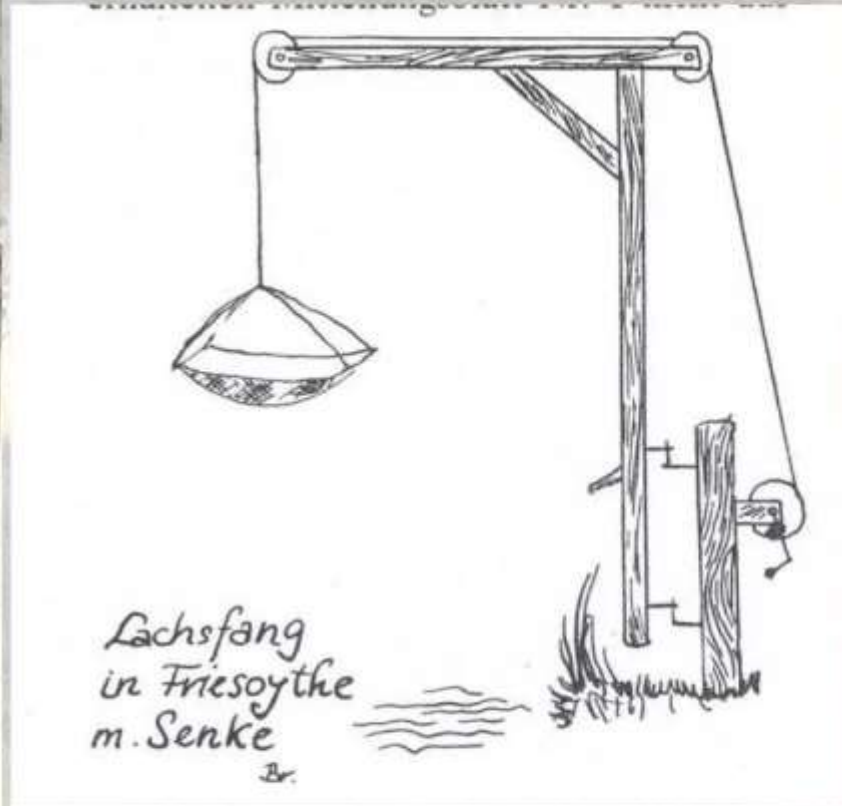
Gliederung

- **Historie**
- **Besatzprogramme**
- **Organisation**
- **Ausblick**











Lachsfänge in der Weser	
Jahr	Stückzahl
1894	10.004
1931	121

Lachsfänge in der Ems	
Jahr	Stückzahl
1906	807
1912	226







Schöner als jedes Märchen...

(Der Spiegel 35/2000)



Lachse aus Norwegen für Ems und Weser

W. M. Oldenburg

Niedersächsische Fischer wollen den aus deutschen Gewässern verschwundenen Lachs wieder heimisch machen. Der Sportfischerverband Oldenburg will noch in diesem Herbst Tausende von Lachselern in der Ems und in mehreren Nebenflüssen von Weser und Hunte aussetzen.

Ein norwegisches Unternehmen liefert sie für „mehrere Groschen pro Ei“, so der Verbandsvorsitzende Günter Brünig. Lachse müssen in der embryonalen Phase ausgesetzt werden, da sie nur dann die erforderliche „Heimprägung“ erhalten. Mit drei Jahren schwimmen sie für drei weitere Jahre ins Meer. Nur wenn sie „Heimweh“ nach Niedersachsen entwickelt haben, kehren die Fische zurück.

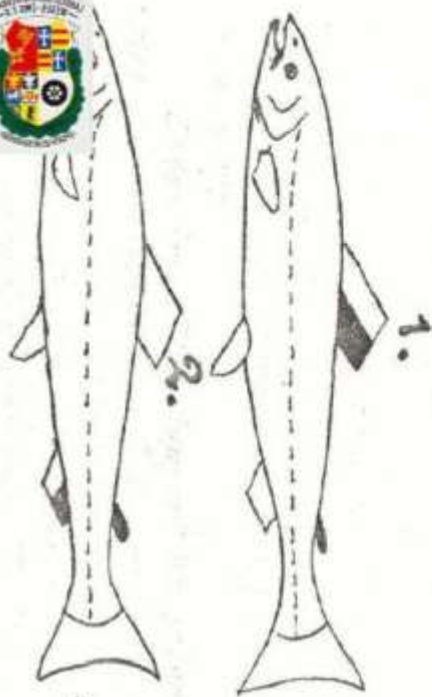
Das Vorhaben, das mehr als 10.000 Mark kosten wird, wurde erst möglich, nachdem sich in den genannten Flüssen die hydrobiologischen Verhältnisse gebessert haben und wasserbauliche Hindernisse beseitigt wurden. „Wenn der Lachs heimisch wird, dokumentiert das am besten die Richtigkeit der Aussagen über bessere Wasserverhältnisse“, erklärte Brünig.

Die Welt 27.09.1978



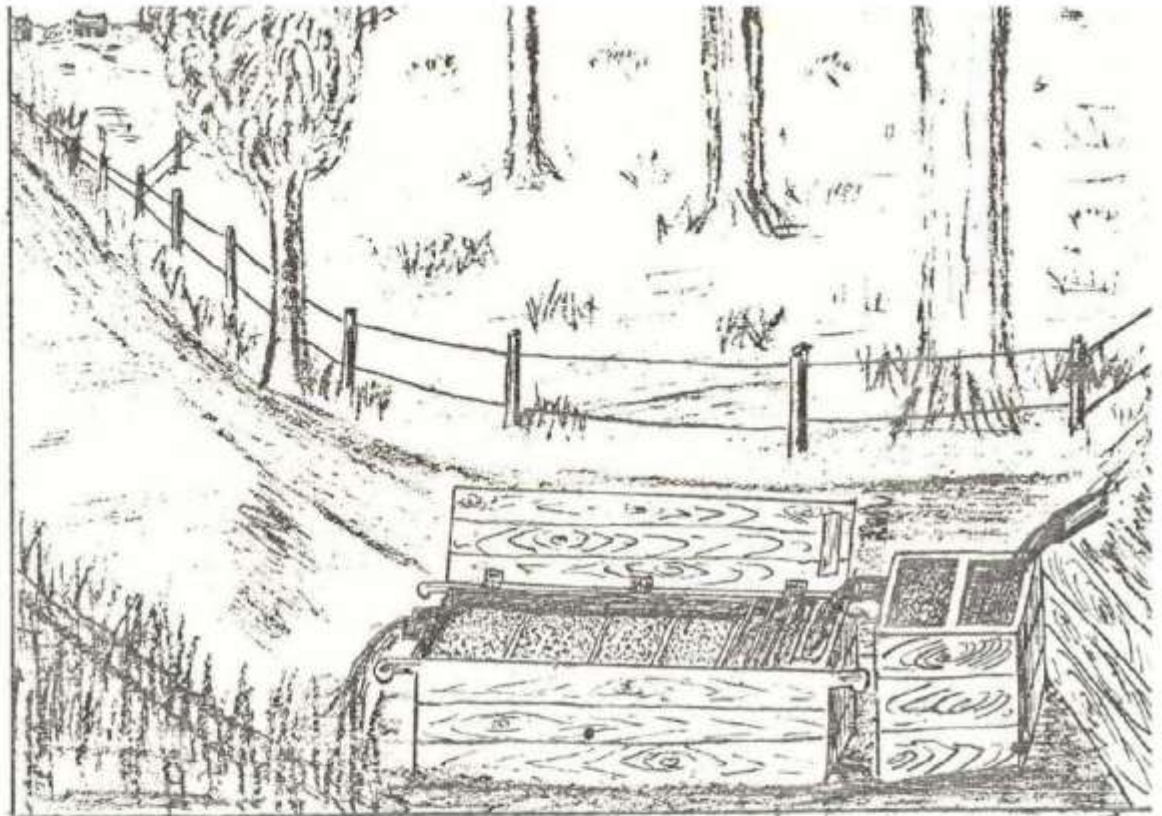
Wie alles begann...





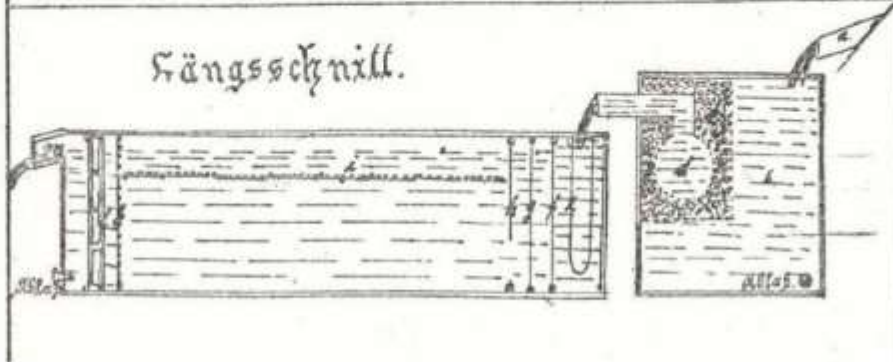
in
Sjælland.

Wassersetzung
geeigneter Lachs

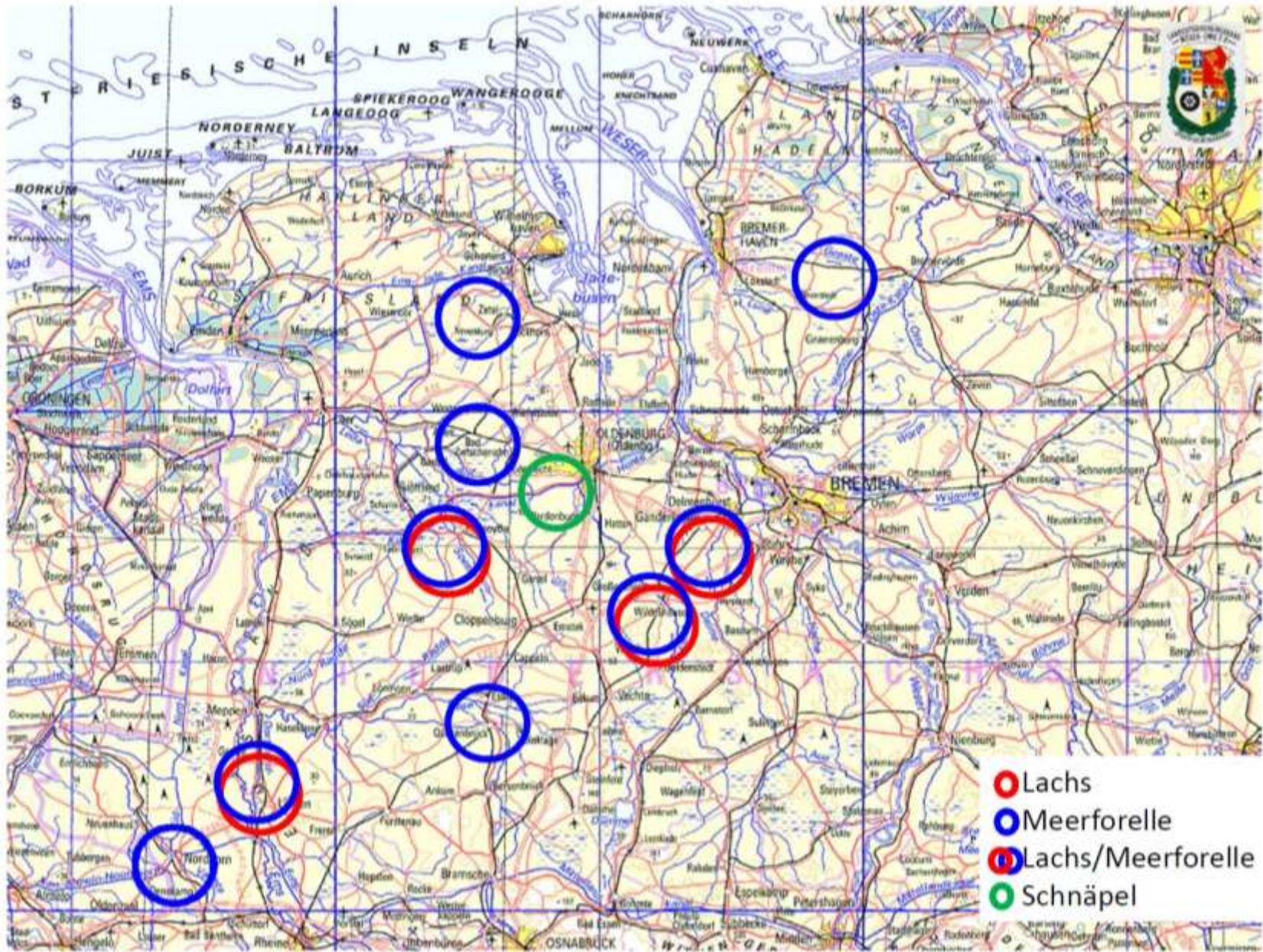


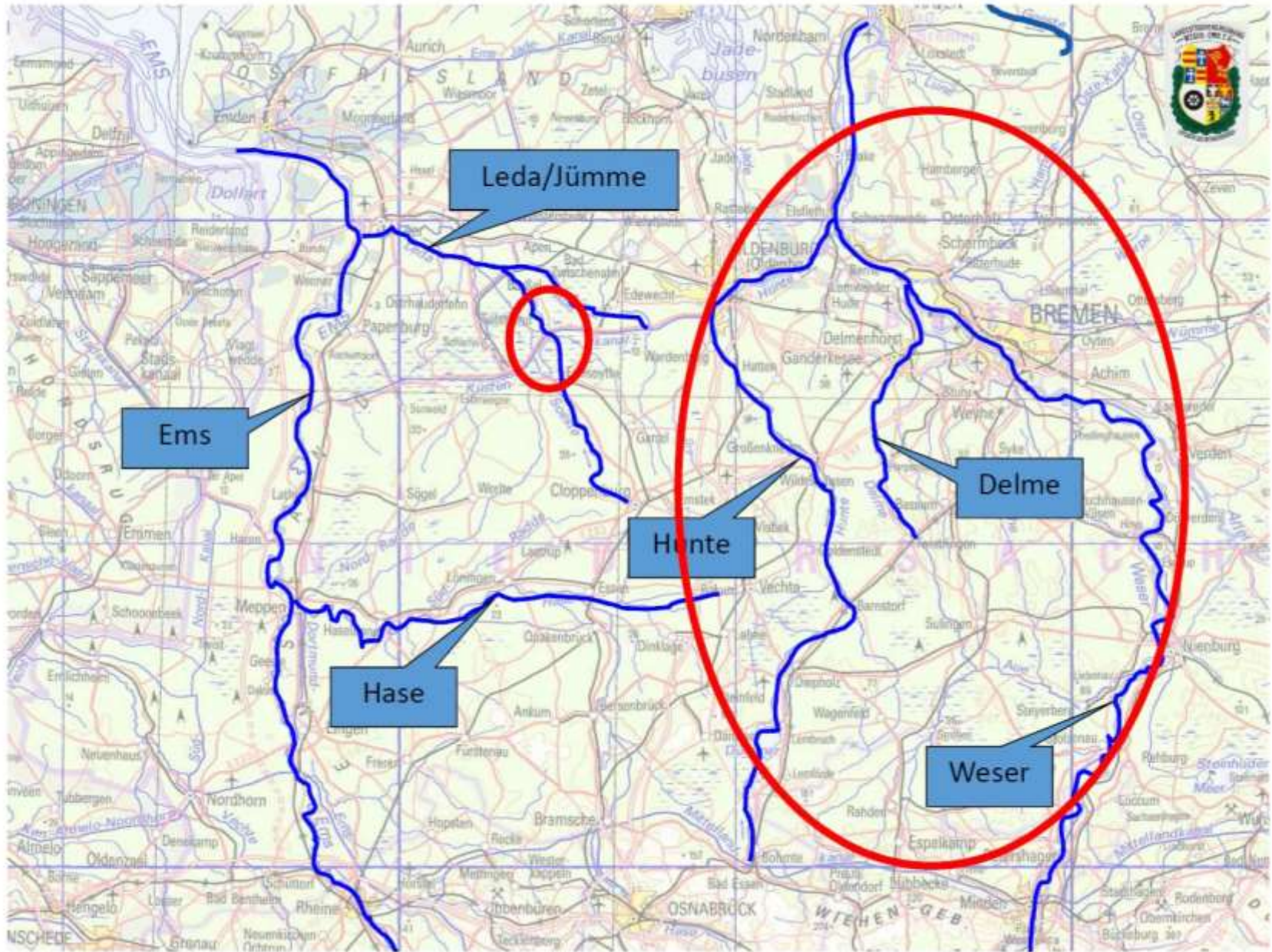
Brutapparat für Lachsbrütung in Kleibrok. (Olbbg.)

Längsschnitt.



- Erklärungen
- a. Zulauf Bach.
 - b. Wasserraum & Filter
 - c. Filterkies.
 - d. Filterablauf.
 - e. Flanellfilter.
 - f. Filterschirm.
 - g. Flanellschirm.
 - h. Eiersieb.
 - i. Vorsetz.
 - k. Flanellfilter.
 - m. Abfluss.







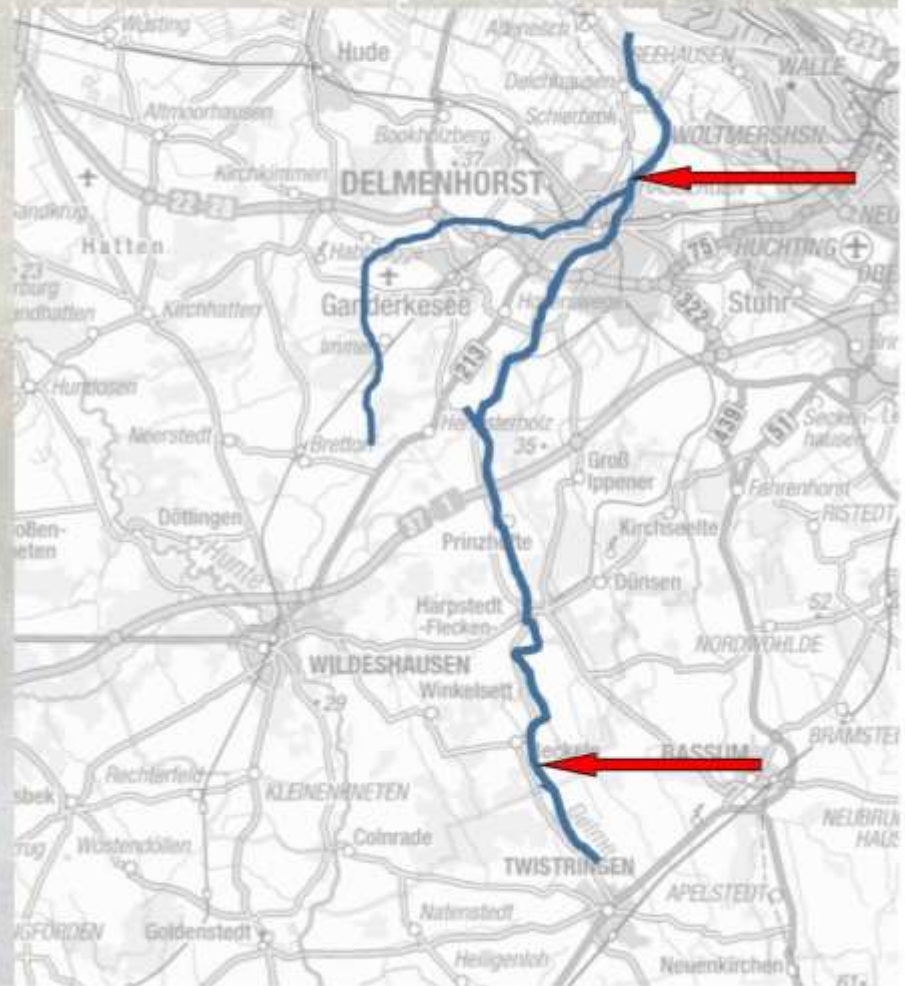
Organisation der Lachsprogramme in Weser-Ems



Das Delmesystem

Besatzprogramme

- bis ca. 2000 Brütlinge
- ab 2001 (Parr/Smolt)





Die aktuellen Lachsprojekte

Ems	Weser
Obere Ems (+Nebengewässer)	Hunte (+Nebengewässer)
Leda-/Jümmesystem	Delme (+Nebengewässer)



Projektträger

Delme

- Landesfischereiverband
Weser Ems e. V.
- 3 Vereine

Zusammenarbeit

National: AFGN

International: Danmarks Center for Vildlaks



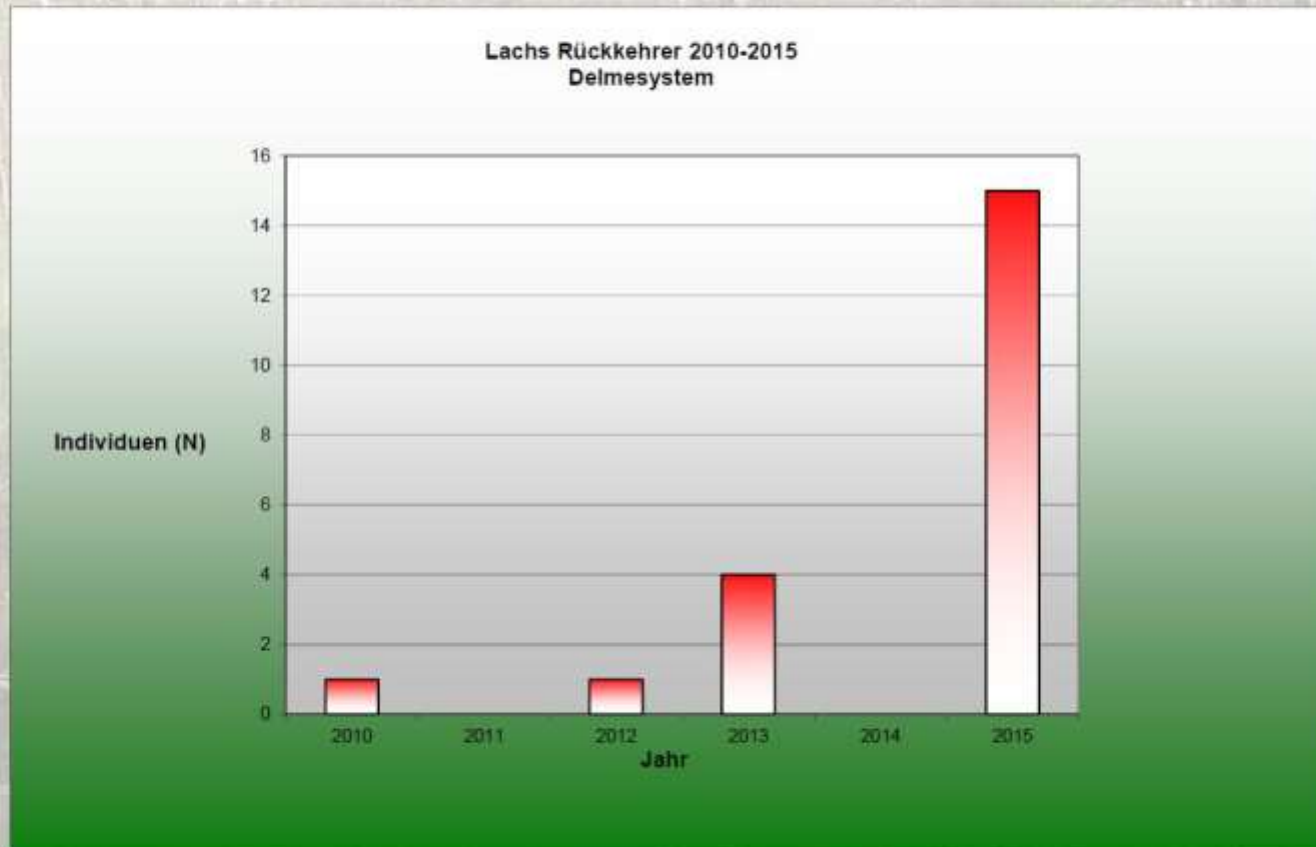
Erfolge







Lachsaufstieg Delmesystem



Rückschläge





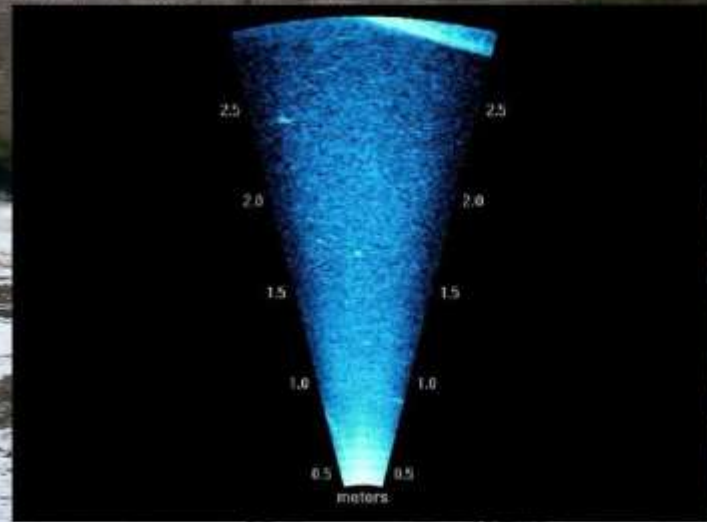
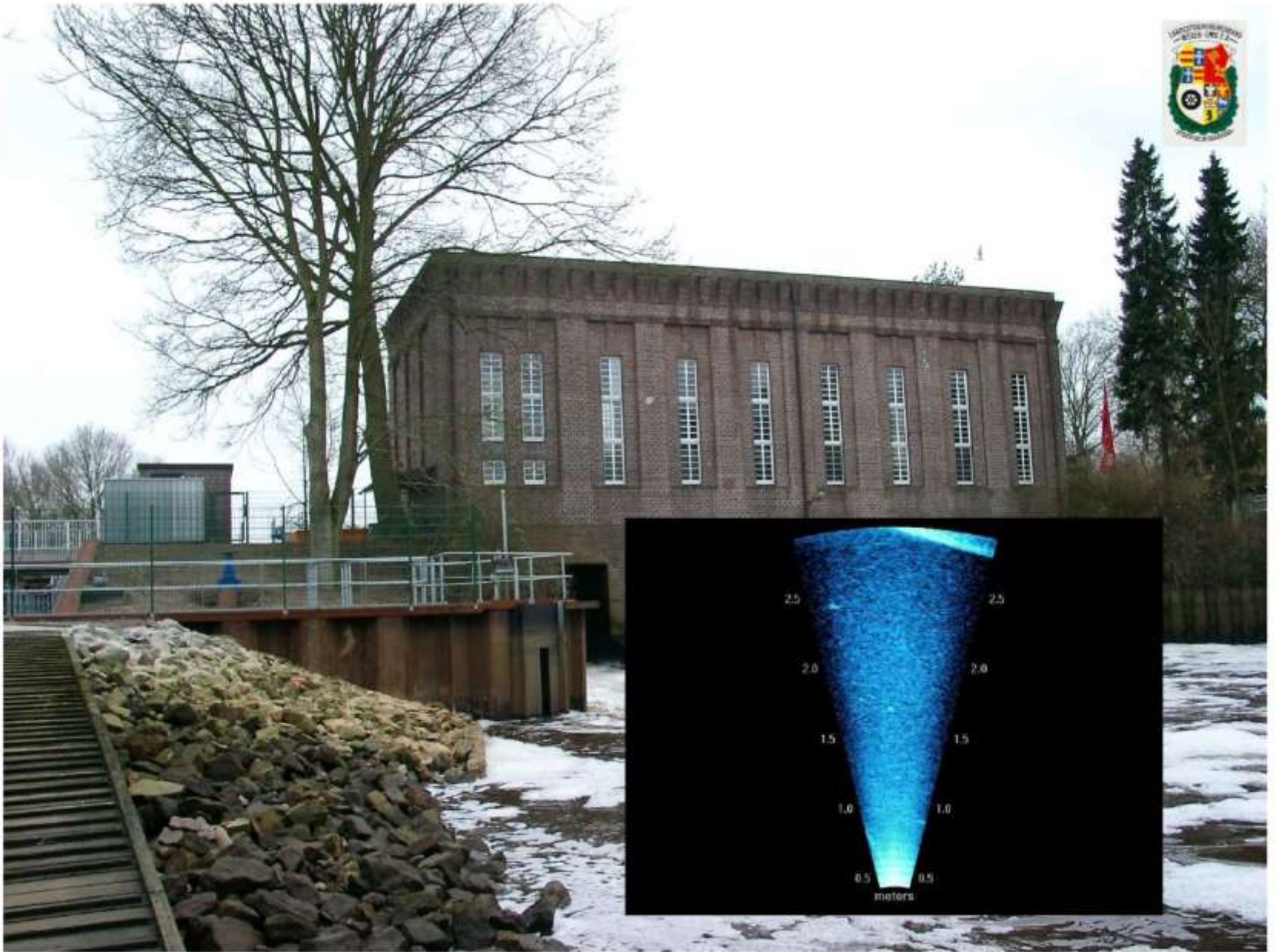




Problembereiche...

- **Gewässerunterhaltung**
- **Landwirtschaft**
- **Durchgängigkeit**











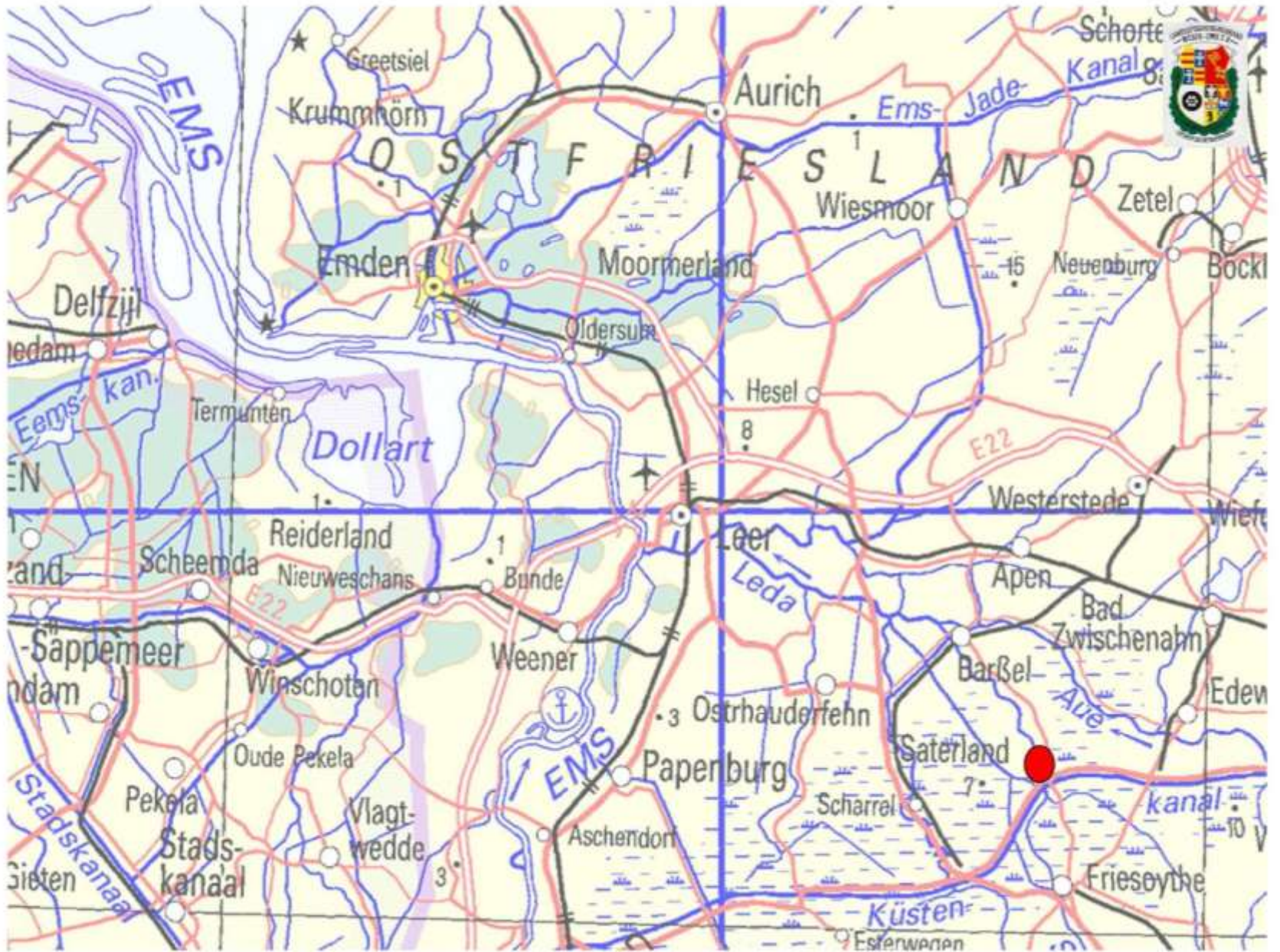






**Eine Chance
für den Emslachs**





EMMS

O S T F R I E S L A N D

Delfzijl

Emden

Aurich

Moormerland

Emskan.

Dollart

EN

Reiderland

Leer

Westerstede

rand

Scheemda

Nieuweschans

Bunde

Apen

-Sappemeer

Winschoten

Weener

Bad Zwischenahn

ndam

Oude Pekela

Ostrhauderfehn

Barbel

Sieten

Pekela

Vlagt-wedde

Aschendorf

Papenburg

Saterland

Stadskanaal

Stadskanaal

3

EMMS

Scharrel

7

kanal

Küsten

Friesoythe

Esterwegen

Schorte Kanal

Zetel

Neuenburg

Bockl

E22

Hesel

8

Wief

Edev

10





Stämme

früher...

- **Delme** (Namsen, Ätran)
- **Hunte** (Corrib, Burrishoole, Lagan, Ätran)

heute...

- **Delme, Hunte** (Skjern)





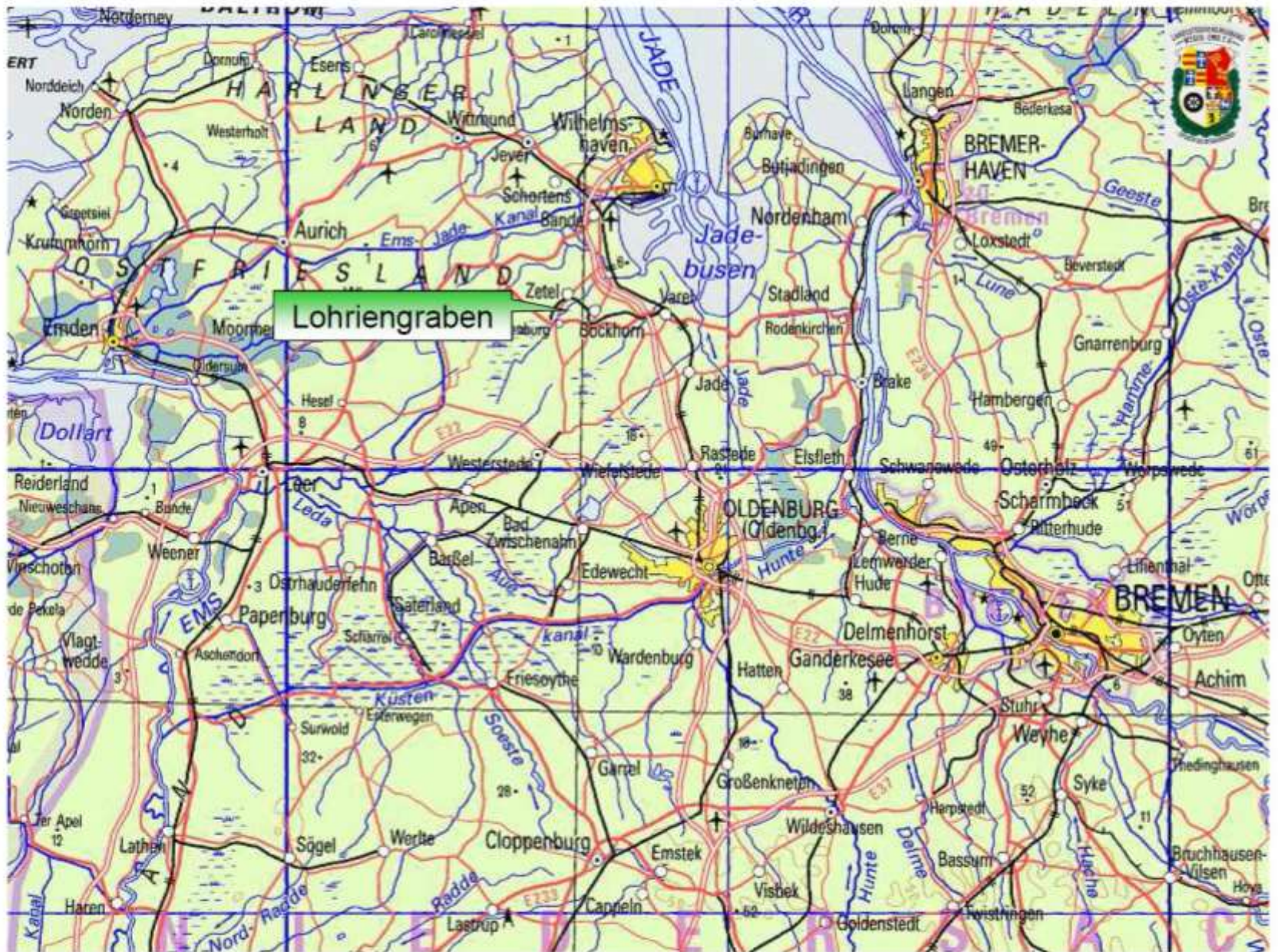




Beispielprojekte

- **Maßnahmen im Profil**
- **Gewässer mit Aue**
- **Anlage von Altarmen / Laichhabitaten**





Lohriengraben

HARLINGERLAND

OSTFRIESLAND

OLDENBURG (Oldenbg.)

BREMERHAVEN

BREMEN







2006 11 19



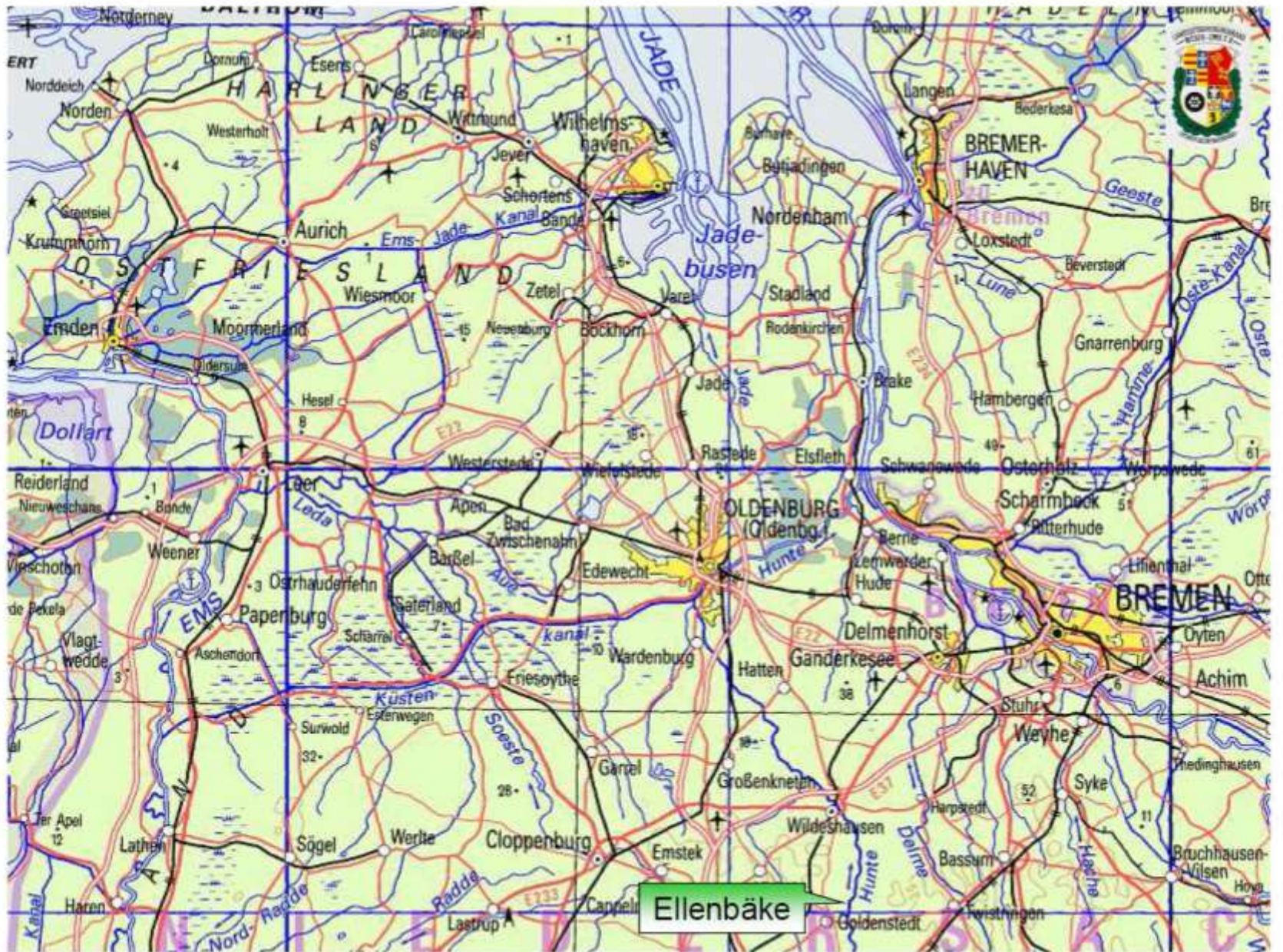




















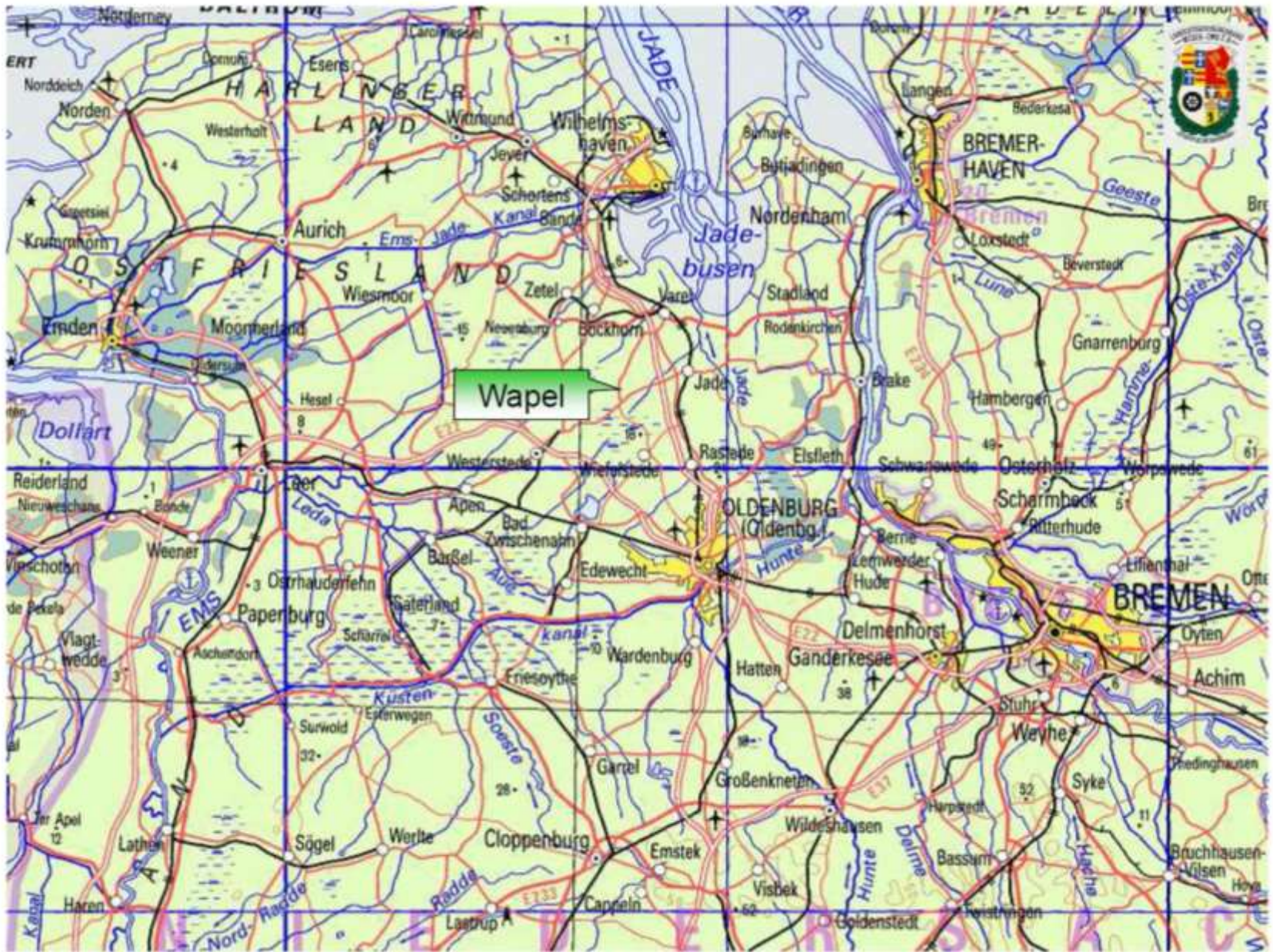












Wapel













Vielen Dank

**Dr. Jens Salva
Sportfischerverband im
Landesfischereiverband Weser-Ems e.V.
Mars-La-Tour Str. 6
26121 Oldenburg**